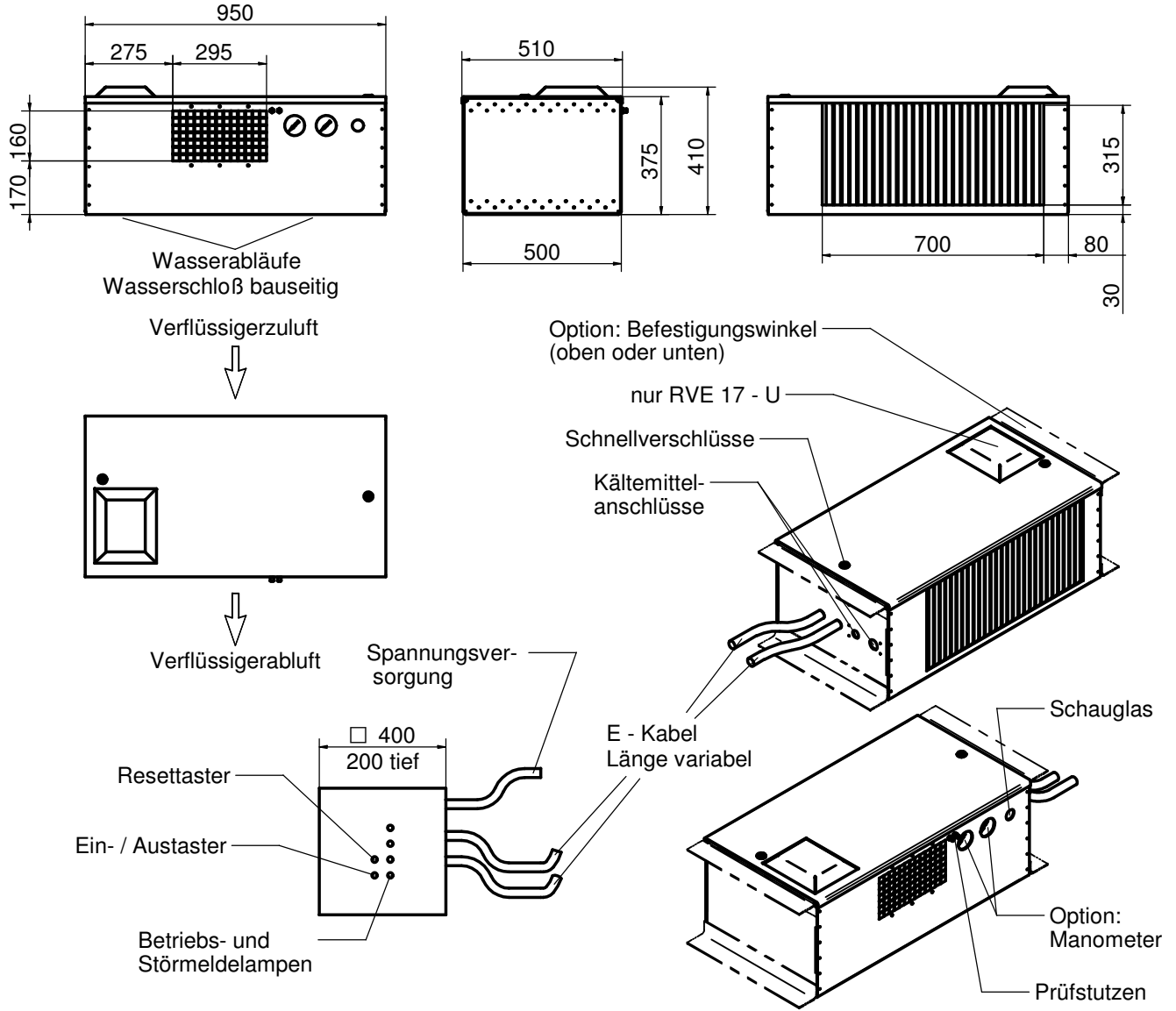


Fahrzeug - Splitklimagerät

Verdichter-Verflüssigereinheit RVE ... - U Gültig ab: August 2006



Bezeichnung	Einheiten	Baureihe				Optionen
		RVE				
		14 - U	15 - U	16 - U	17 - U	
Kälteleistung*	kW	3,0	4,0	5,0	6,5	- Befestigungswinkel - Schwingungsdämpfer zur hängenden oder stehenden Montage
Kältemittel		R407C				
Kondensatorlüfter	(230 V / 1 Ph / 50 Hz) kW / A	0,49 / 2,1				- Manometer - Andere Ausführungen auf Anfrage möglich
Verdichter	(400 V / 3 Ph / 50 Hz) kW / A	2,0 / 4,1	2,0 / 3,7	2,4 / 4,0	3,4 / 5,5	
Netzanschluss		230/400 V, 3NPE~, 50 Hz				
Gewicht	kg	70	72	80	85	
Farbe		RAL 9010				

Vorgenannte Daten verstehen sich mit der üblichen Toleranz von ±5%

* Kälteleistung bezogen auf 26°C / 50% r.F. vor dem Verdampfer und 32°C Umgebungstemperatur